

LA LIGUE EN CHIFFRES

- ▶ Plus de **100 ans** d'expérience et d'expertise de la vie associative
- ▶ **21 000** associations membres
- ▶ **103** fédérations départementales en métropole et Outre-mer
- ▶ Un réseau de **500 000** bénévoles et volontaires engagés



- ▶ Plus de **7 000** associations sportives d'enfants se réunissant en et hors temps scolaire



- ▶ Plus de **8 000** associations sportives pour enfants et adultes, où la convivialité prime sur la compétition

Vous aussi, appuyez-vous sur la ligue de l'enseignement pour vous consacrer pleinement à la vie de votre association et gagner en sérénité au quotidien.

▶ www.rejoigneznous.org

ILS NOUS SOUTIENNENT



AGENCE
NATIONALE
DE LA COHÉSION
DES TERRITOIRES



Le
MOUVEMENT
ASSOCIATIF

HEXOPÉE
Créateurs de citoyenneté

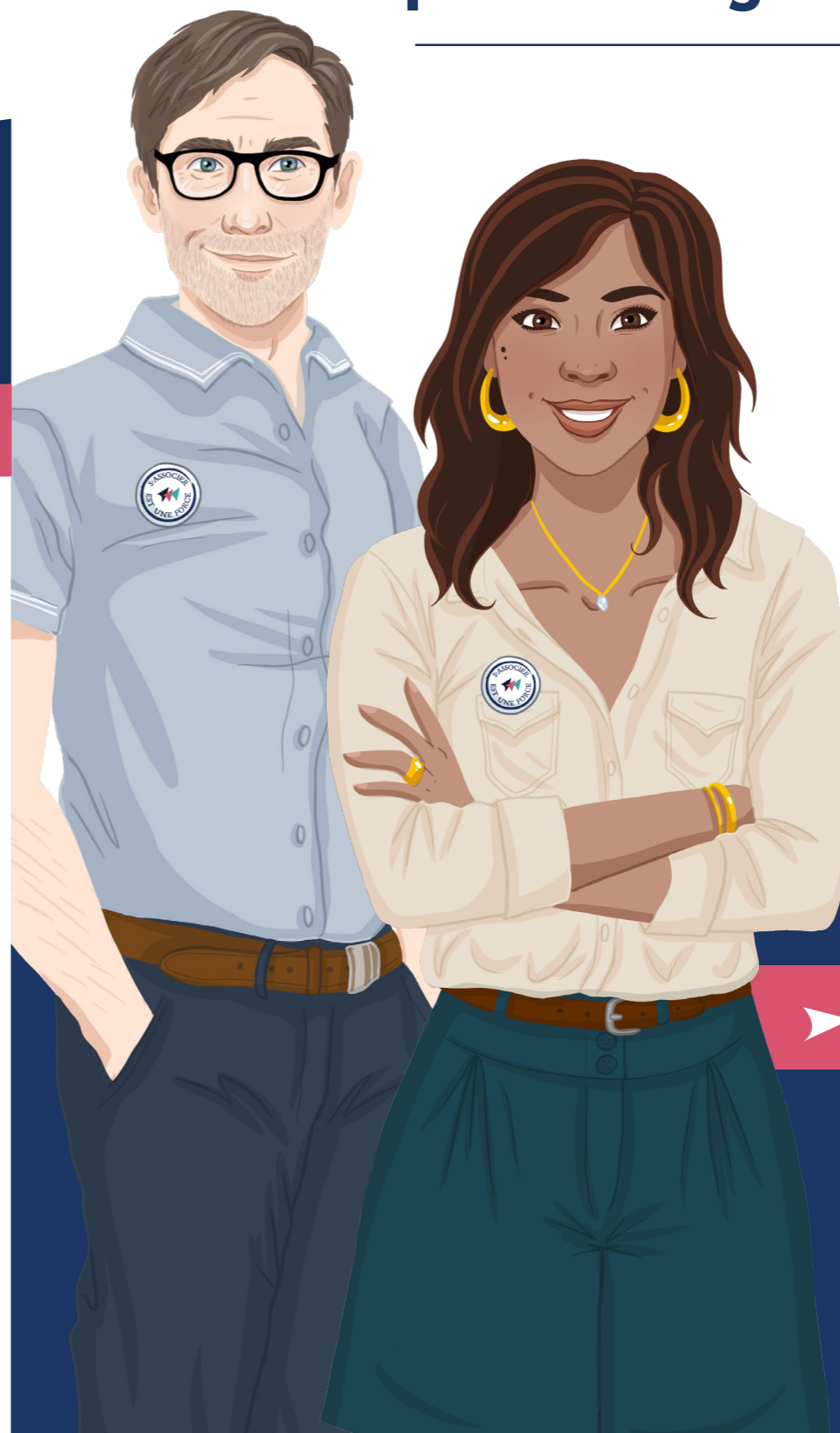
cnajep comité pour les relations nationales
et internationales des associations
de jeunesse et d'éducation populaire

la ligue de
l'enseignement
Un avenir par l'éducation populaire

3, rue Juliette Récamier - 75341 Paris Cedex 07

Conception : © **ecnovia** - illustration : Marie Roumégoux | Gib

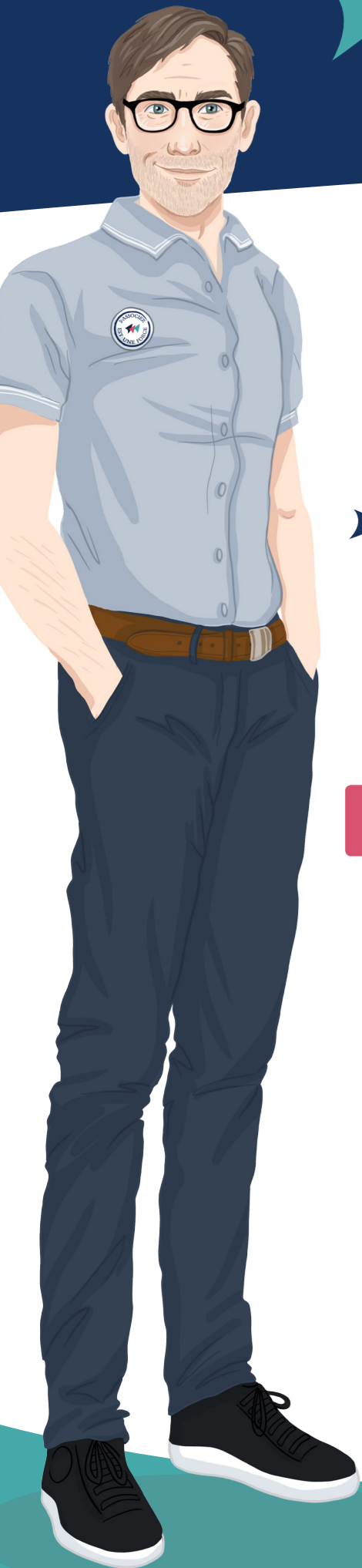
Comme plus de
20 000 ASSOCIATIONS,
ADHÉREZ À LA LIGUE
pour faire grandir vos projets



▶ www.rejoigneznous.org

la ligue de
l'enseignement
Un avenir par l'éducation populaire

Adhérer à la Ligue, c'est agir concrètement pour promouvoir la liberté d'association et pour faire vivre l'éducation populaire sous toutes ses formes.



- Vous êtes une association locale employeuse ou non
- Vous agissez dans le secteur sportif, culturel, des loisirs, de l'éducation, de la solidarité
- Vous avez besoin d'être épaulé(e) pour structurer, développer et mettre en œuvre votre projet associatif : juridique, finance, RH, partenariat, recrutement, communication...

► **Nos experts de la vie associative vous accompagnent pour répondre aux questions que vous vous posez au quotidien.**

Bénéficiez de services sur-mesure, d'outils et d'avantages mutualisés pour développer votre association et mieux accompagner vos bénévoles.

► NOS FORCES AU SERVICE DE VOTRE ASSOCIATION

1. UN ACCOMPAGNEMENT SUR-MESURE
RH, comptabilité, statuts, partenariats, juridique...
Nos équipes, spécialistes de la vie associative, sont à vos côtés au quotidien pour un accompagnement sur-mesure et personnalisé.

2. DES FORMATIONS GRATUITES
Nos experts vous offrent des formations gratuites et un programme de webconférences pour les élus, les bénévoles et les professionnels.

3. UNE MISE EN RÉSEAU FACILITÉE
Faites réseau avec d'autres associations engagées sur votre territoire et dans votre domaine d'activité. Rejoignez également des partenaires locaux, économiques et sociaux.

► NOS OUTILS POUR VOUS ACCOMPAGNER

► UN CENTRE DE RESSOURCES ET D'ACCUEIL

- Accédez de façon illimitée à notre centre de ressources :** fiches pratiques, outils de pilotage, études et infos pratiques, espace de gestion administrative Webaffligue, logiciel de gestion (BasiCompta), billetterie en ligne, locaux d'accompagnement...
- Profitez de nos espaces et de notre réseau** pour organiser vos événements (Assemblées générales, ateliers, etc.)

► DES AVANTAGES PRÉFÉRENTIELS

Bénéficiez de tarifs préférentiels auprès de nos partenaires, par exemple :

- Assurances :** des garanties sur-mesure pour couvrir au mieux les risques liés à votre activité, avec l'APAC
- Emploi & recrutement :**
 - Un accès facilité et plus rapide aux services Urssaf et Impact Emploi, grâce à un tiers de confiance dédié au sein de la Ligue.
 - L'agrément service civique pour accueillir des volontaires
- Réduction** à la SACEM et à la SACD
- Réduction de cotisation** au syndicat employeur Hexopée

Témoignage

« Partenaire à l'écoute de nos préoccupations, la Ligue est un atout majeur pour la création de l'association grâce à ses formations et son accompagnement au quotidien. Sa force : une équipe professionnelle, efficace et attentionnée. »

Jean-Marie DURIE
Association adhérente Atlas Être et Savoir (Loiret)

